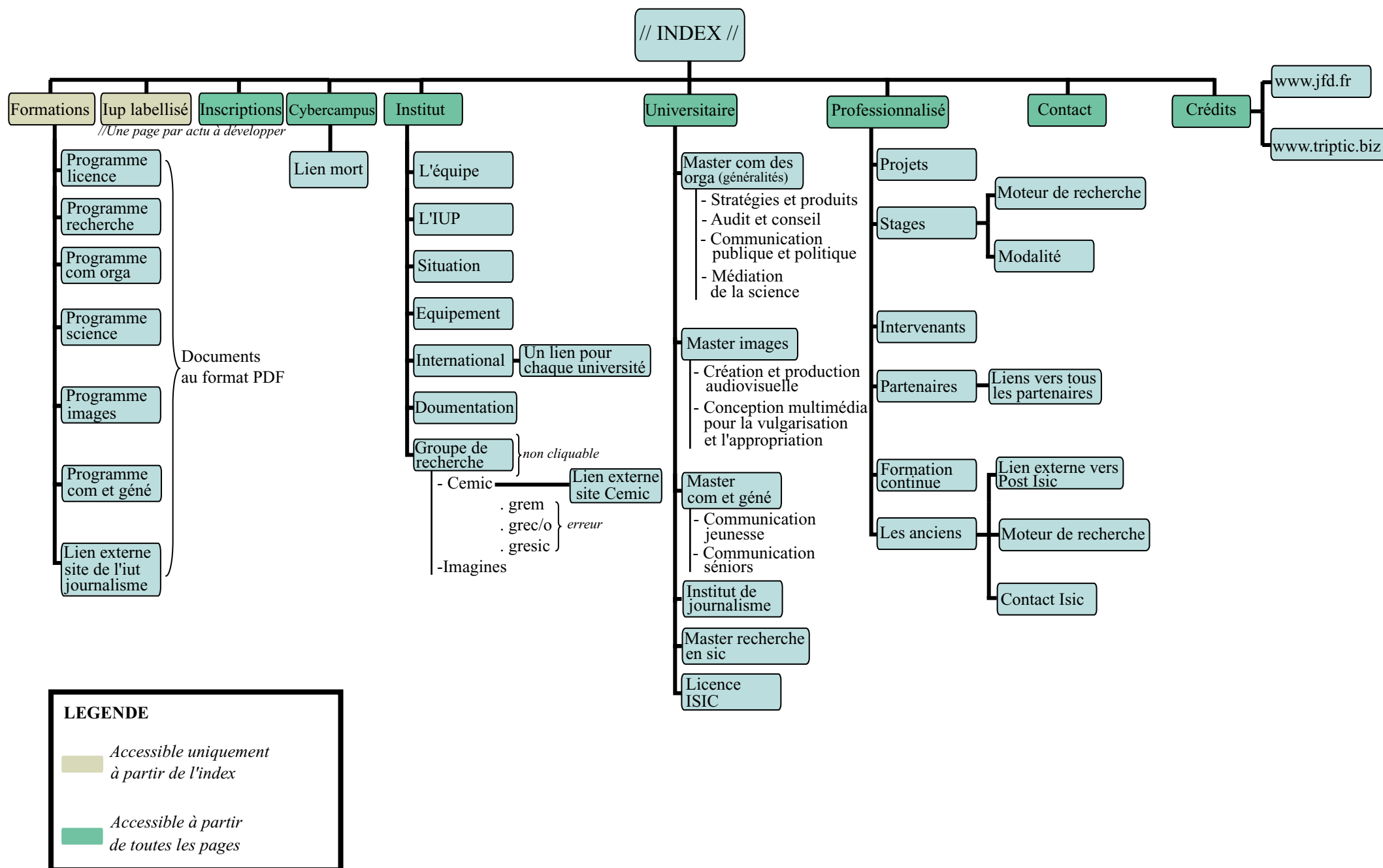
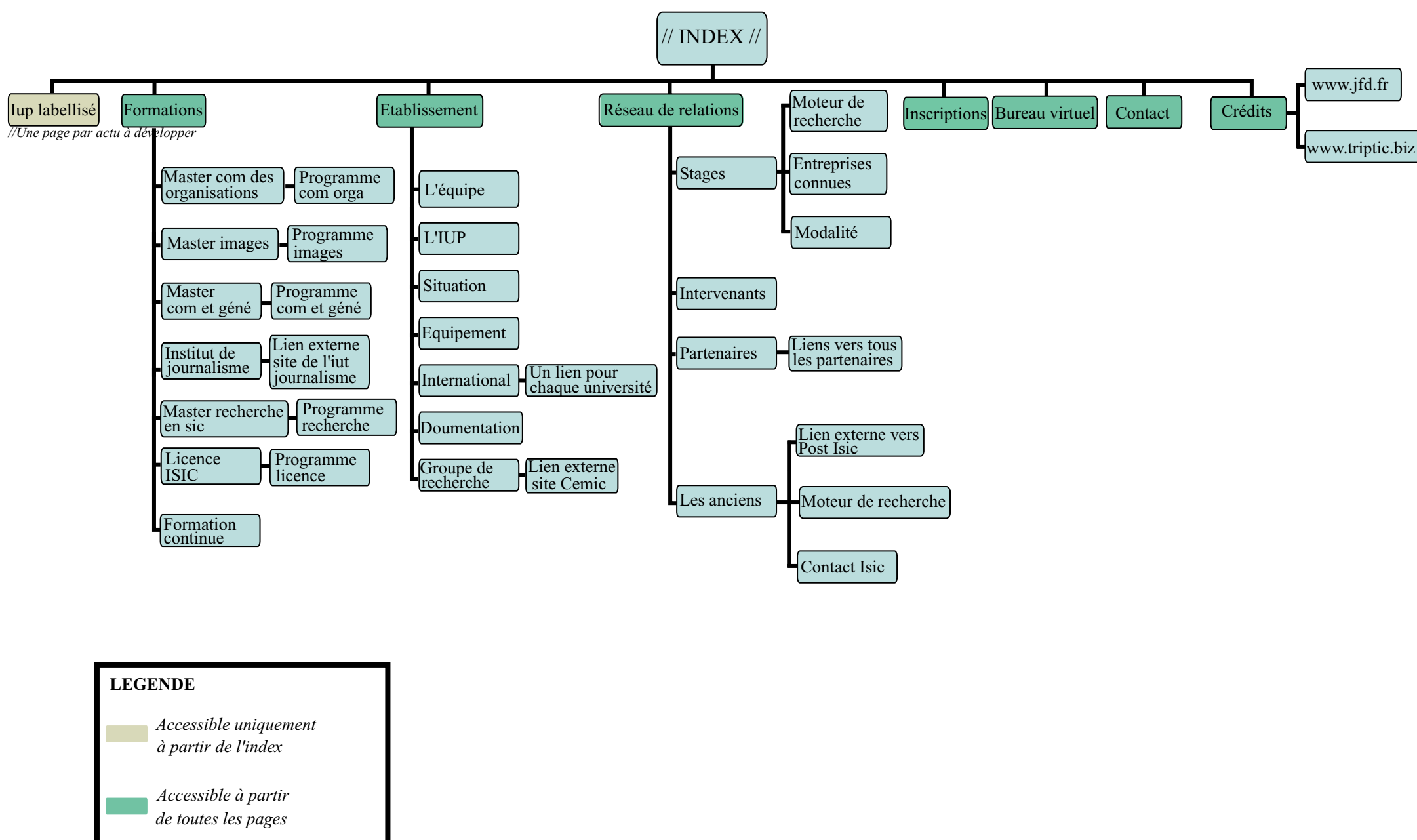


ARCHITECTURE DU SITE ACTUEL DE L'ISIC



NOUVELLE ARCHITECTURE DU SITE DE L'ISIC



EXPLICATIONS DES MODIFICATIONS APPORTEES

→ Rapprochement des pages intitul es « Formations » et « Universitaire » : Les informations contenues dans ces deux pages sont compl mentaires et  troitement li es. Il n' tait donc pas pertinent de les placer dans deux pages web n'entretenant aucune relation entre elles. Dans un premier temps l'internaute peut lire la description de la formation et, si celle-ci l'int resse, peut consulter son programme. J'ai aussi plac  les informations relatives   la formation continue dans la page « Formations ».

→ La page « Institut » devient « Etablissement » : La pr sentation de l'Etablissement scolaire est sensiblement la m me que dans la pr c dente version. Le terme « Institut » n'avait sens que par combinaison avec « Universitaire » et « Professionnalis  ». Ces deux derniers termes n' tant plus pr sents, le titre « Etablissement » est plus pertinent. La deuxi me modification concerne le groupe de recherche. Les sous-menus ont  t   limin s afin de permettre un acc s plus direct   l'information. De plus, l'internaute ne conna t pas forc ment la signification de « grem », « grec/o » et « gresic ».

→ La page « Professionnalis  » devient « R seau de relations » : Le terme « Professionnalis  » me semble trop vaste pour constituer un titre exhaustif d'une page web. J'ai fait le choix de d placer certaines informations et de renommer la page « R seau de relations ». Ainsi, l' tudiant pourra trouver dans cette cat gorie toutes les adresses n cessaires   son parcours scolaire et son insertion professionnelle. Enfin, la page « Stage » est dot  d'un troisi me lien : « Entreprises connues ». Gr ce   ce lien, l' tudiant aura acc s   une base de donn es r pertoriant toutes les entreprises s rieuses dans lesquelles les anciens  tudiants de l'Isic ont r alis  leur stage.

→ La page « Cybercampus » devient « Bureau virtuel » : Les  tudiants privil gient le terme « Bureau virtuel »   celui de « Cybercampus » c'est pourquoi j'ai choisi de renommer cette page.

→ La page « Formations » devient accessible   partir de toutes les pages du site : Il s'agit l  d'une des pages les plus importantes du site. Elle se doit donc d' tre accessible   partir de toutes les pages du site, et non plus seulement depuis l'Index.

→ Page accessible uniquement   partir de l'Index : La page « IUP labellis  » est toujours consultable en passant par le texte dynamique contenu dans les diverses actualit s de l'Index. Selon le m me principe, il sera possible d'ajouter de nouvelles pages lorsque des actualit s seront trop longues   expliquer sur la page d'accueil.